



Et si vous passiez à l'énergie solaire ?

Découvrez le potentiel solaire  
de votre toiture *en un clic !*



<https://toulouse-metropole.insunwetrust.solar>

toulouse  
métropole

en grand !



PLAN CLIMAT  
TOULOUSE MÉTROPOLE  
*En actions!*



# Et si vous passiez à l'énergie solaire ?

Vous souhaitez vous équiper en panneaux photovoltaïques ou thermiques, mais votre habitation est-elle bien exposée ? Combien coûte l'installation ? Ferez-vous vraiment des économies, et dans combien de temps ?

Pour répondre à toutes ces questions, Toulouse Métropole met à votre disposition **un cadastre solaire**. Il s'agit d'une plateforme web simple et gratuite élaborée par la société In Sun We Trust.

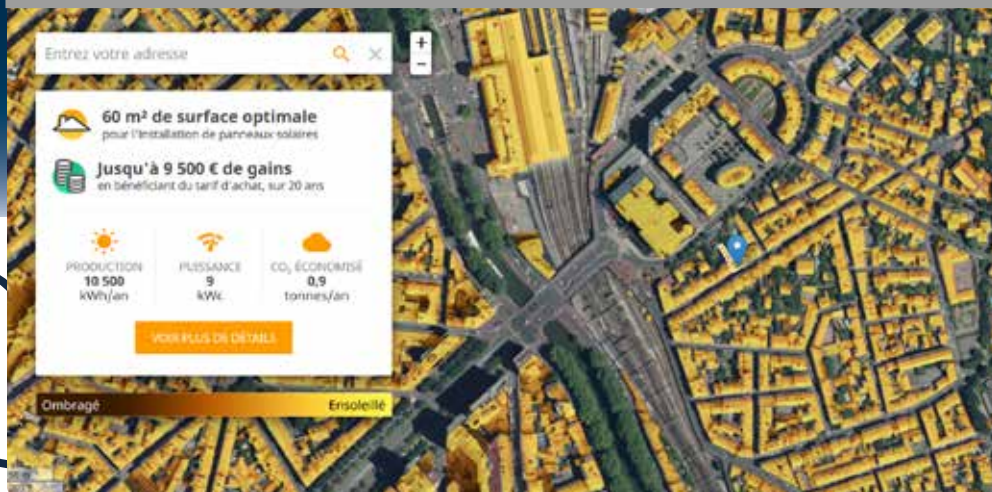
Il vous permet de connaître le potentiel solaire de votre toiture en quelques clics, d'avoir toutes les informations nécessaires au bon déroulement de votre projet et d'être mis en relation avec un conseiller de l'Espace Info Énergie de Toulouse Métropole si vous souhaitez aller plus loin.

## Le saviez-vous ?

Le potentiel solaire est la quantité d'énergie que le soleil transmet à la toiture d'une maison. L'installation de panneaux solaires permet de transformer cette énergie en électricité (photovoltaïque) ou en eau chaude (thermique).

### Attention

Toulouse Métropole ne cautionne aucun démarchage commercial à domicile proposant l'installation de **panneaux solaires**. Le Cadastre solaire est un outil de sensibilisation au potentiel d'utilisation d'énergie solaire. La simulation donne des résultats à titre informatif. Pour vérifier la faisabilité réglementaire d'une installation sur votre toiture, renseignez-vous auprès de votre Mairie pour connaître les règles d'urbanisme en vigueur.



1

## Mesurez le potentiel solaire de votre toiture

Grâce au simulateur en ligne, vous savez si l'ensoleillement de votre toiture est suffisant pour prévoir un équipement.

<https://toulouse-metropole.insunwetrust.solar>



2

## Simulez votre projet

- Renseignez votre adresse postale.
- Le cadastre calcule le potentiel solaire de la toiture.
- Vous recevez une estimation de la surface de panneaux photovoltaïques à installer, la production annuelle, le coût de l'installation et les gains économiques estimés sur 20 ans.

3



## Concrétisez votre projet

- Rencontrez des professionnels RGE\* afin de bénéficier de devis en consultant l'annuaire mis en place par l'ADEME.
- Obtenez l'avis neutre d'un conseiller Espace Info Énergie en vous rendant à l'adresse suivante : <https://infoenergie-toulousemetropole.fr>

Besoin d'éléments et d'informations sur le fonctionnement de ces solutions, les aides disponibles, l'entretien et le recyclage ? Télécharger gratuitement les guides disponibles sur le solaire photovoltaïque et thermique sur le site du cadastre.

**Découvrez le potentiel solaire  
de votre toiture en un clic !**

<https://toulouse-metropole.insunwetrust.solar>